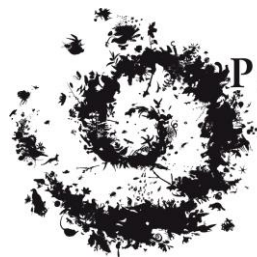


**Tourisme durable et Hyper
fréquentation
dans un site patrimonial :
le cas de l'île de Porquerolles.
Leviers de régulation et de prévention**

Marc DUNCOMBE

Parc national de Port-Cros



Parc national
de **Port-Cros**

Attractivité touristique



- Au cœur de la côte d'Azur
- L'horizon des îles d'Or
- L'excursion dans les îles :
 - - L'attractivité de territoires hors du continent et du quotidien
 - - La recherche de paysages exceptionnels
 - > La plus belle plage d'Europe...
 - > Des plages attractives dans une région très fréquentée en été.
- L'image d'un parc national

Porquerolles





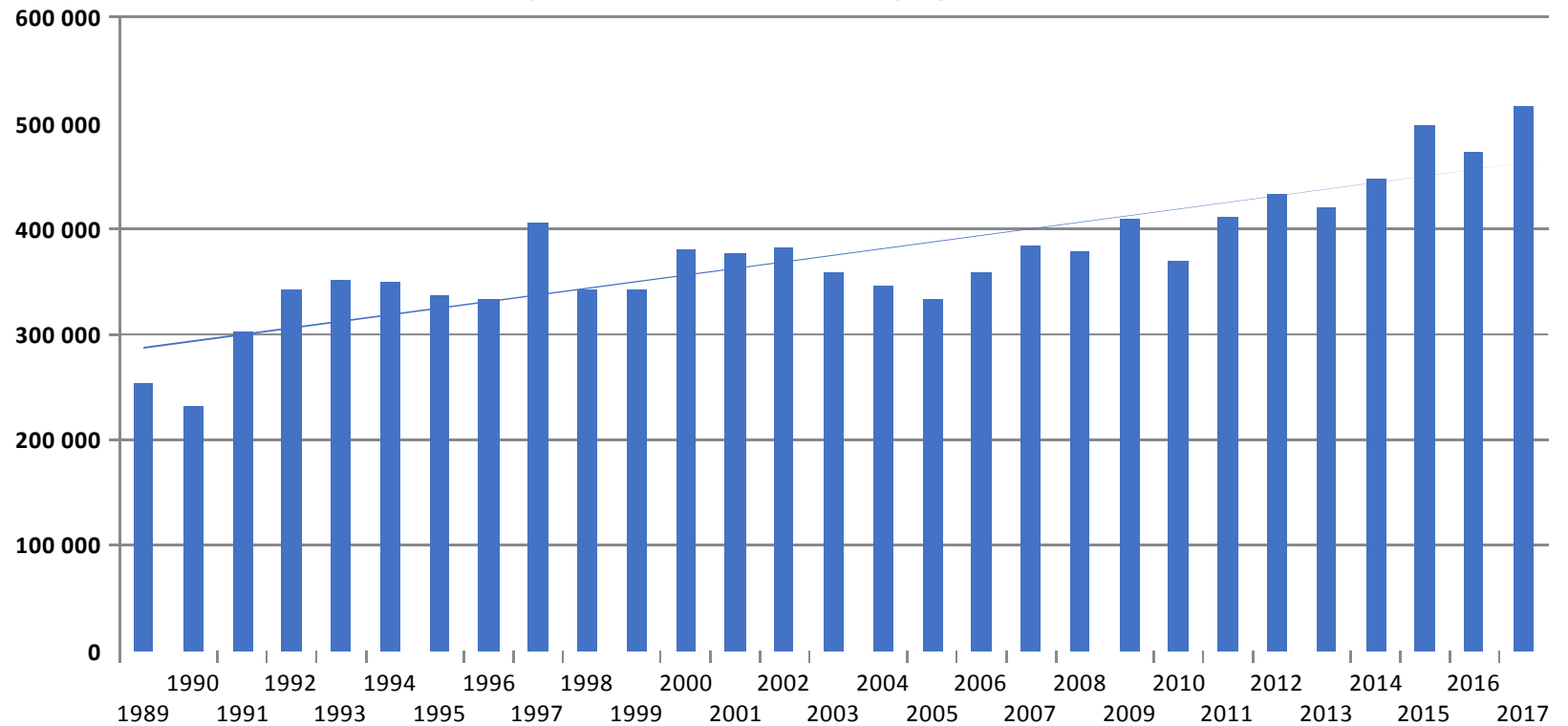


Un tourisme en déséquilibre...

- Décalage du ressenti avec l'image recherchée
- Saturation des services : restauration, vélos, toilettes, eau...
- Risques d'incendies
- Impacts sur la faune et la flore :
 - Difficile à quantifier
 - Dérangements faune marine et faune terrestre
- Augmentation de la fréquentation

■ Nbre passagers
— Linéaire (Nbre passagers)

Evolution de la fréquentation Vers Porquerolles – Une seule compagnie maritime



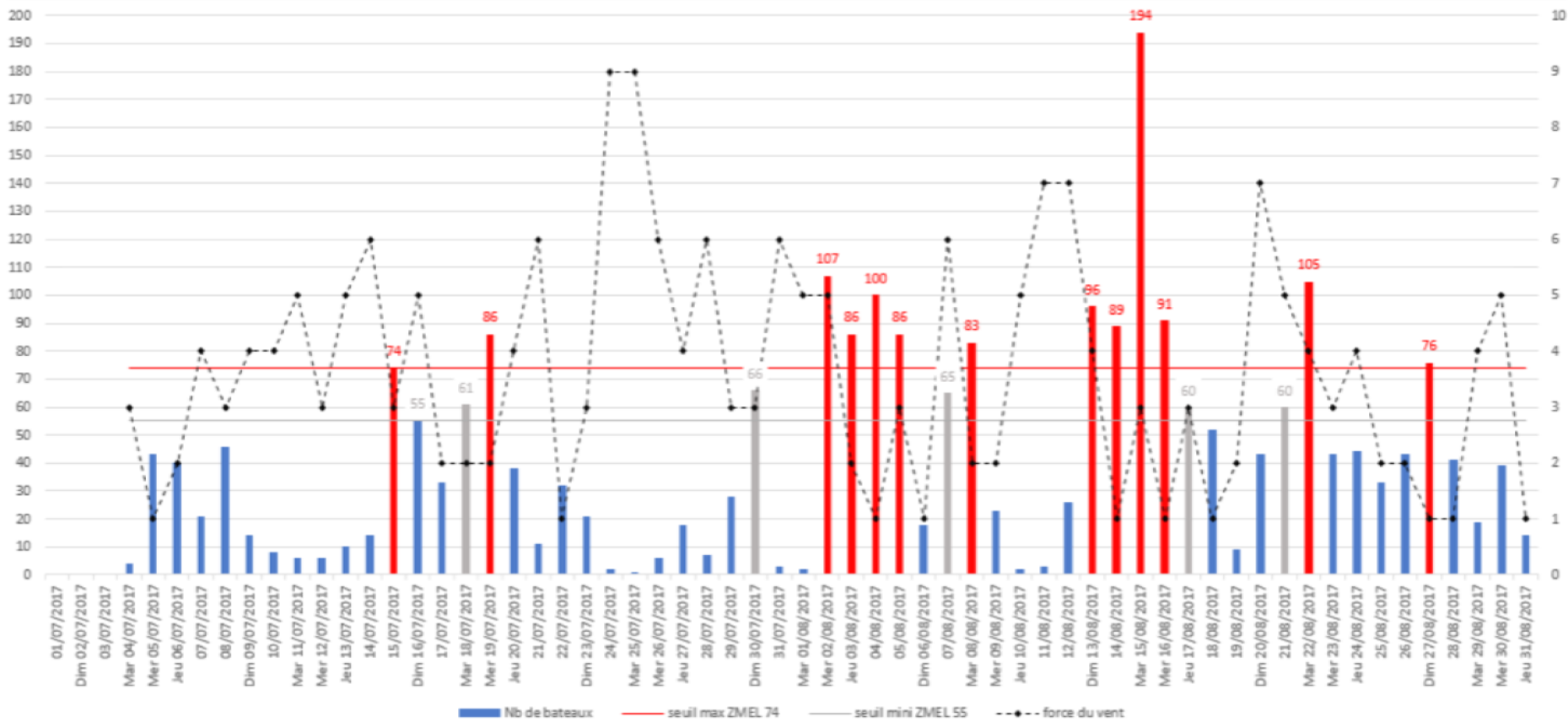
Hyper-fréquentation du domaine maritime



Le phénomène des pics

Le seuil mini ZMEL (55 bouées) permet de répondre à 69 % des jours de l'été (41 jours/59) = 18 jours défaillants

Le seuil max ZMEL (74 bouées) à 80 % (47 jours/59) = 12 jours défaillants



Comptage de bateaux à Port-Cros – été 2017

La Démarche « capacité de charge »

- **Connaissance :**

- Quantification – élaboration d'un tableau de bord - conditions des pics
- Enquêtes de satisfaction
- Étude sur les conflits d'usage
- Études socio-économiques
- Etudes sur la faune et la flore...

- **Une approche participative :**

- Groupe de travail insulaire
- Ateliers participatifs et démarche prospective
- Exposition de restitution et livre d'or...

- **Gouvernance entre opérateurs : Commune, métropole et Parc national**

→ **Identification des leviers d'intervention et des porteurs**

Les types de leviers

- L'information des visiteurs en amont
 - Calendrier type de fréquentation
 - Presse
 - Prévention incendies...
 - Niveau de saturation en temps réel

 - Des mesures incitatives :
 - Produits touristiques intégrés
 - Absence d'accueil presse en pleine saison
 - Modulation des prix selon le tableau de bord
 - Réservation obligatoire avant visite
- **La DSP transports maritimes au cœur des solutions incitatives...**
- Des mesures de réglementation :
 - Limitation du nombre de vélos
 - Arrêtés de fermeture des massifs forestiers en cas de risque d'incendie

→ **Pas de possibilité réglementaire motivée par des atteintes au caractère du site ou à son environnement...**

Cadre législatif et réglementaire

- Rôle du Maire sur la base de l'ordre public: sécurité, salubrité, tranquillité
 - Rôle du Président de la métropole sur la base de la sécurité portuaire et DSP
 - Rôle du directeur de Parc national pour « prévenir les atteintes à la faune ou à la flore »
- Besoin d'un cadre commun entre la partie du village site classé et la partie espaces naturels ;
- Quelle possibilité d'arrêtés fondés sur l'atteinte au caractère d'un site ou à l'environnement ?
- Applicabilité à l'ensemble des opérateurs maritimes en amont ? ...
Ex : seuils de saturation...

Merci de votre attention



Remerciements à la compagnie maritime TLV/TVM pour ses contributions à la démarche capacité de charge