

Protection et valorisation des patrimoines insulaires

Protection and promotion of island heritage

Réhabilitation du village historique de l'île protégée d'Ilur (Bretagne, France), engagée dans la transition écologique, et valorisation auprès des publics

Vincent CHAPUIS

Parc Naturel Régional du Golfe du Morbihan



Ilur et le Golfe du Morbihan



- Le Golfe du Morbihan : situation, statuts et enjeux terre/mer, PNR
 - Ilur dans le Golfe, naissance du projet de conservation en 2008
 - Habitants, accès, fréquentation et réglementation
 - Patrimoines : naturel (terre/littoral), bâti, historique & culturel
 - Un concentré de l'histoire et des enjeux en cours du territoire, de la relation homme-environnement, entre terre et mer
- **Projet ILUR** : « Ile publique, vitrine environnementale au cœur du Golfe, laboratoire local du développement durable, de la transition écologique »

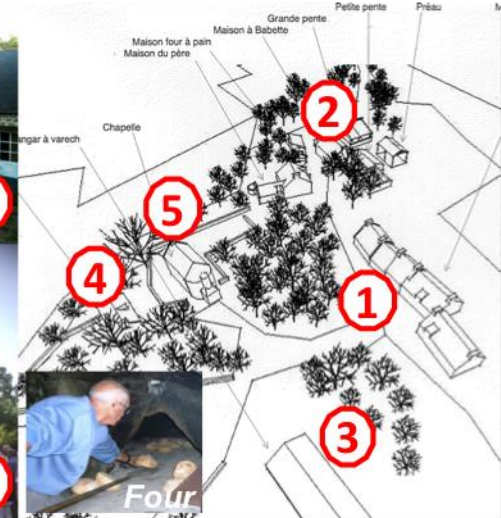


Projet de gestion et de valorisation d'Ilur

- **Axe 1** : Gestion conservatoire des espaces et espèces : *entre bocage et littoral*
- **Axe 2** : Suivis scientifiques : « *un mini-observatoire du Golfe* »
- **Axe 3** : Fréquentation et accueil des publics :
Opportunités d'un projet de sensibilisation et d'éducation (attractivité antérieure, beauté/représentativité des lieux, public local, écoles de voile...)



- **Axe 4** : Réhabilitation « **exemplaire** » du village : *support de gestion, étude et valorisation du site*
> *patrimoine bâti (maisons, chapelle, hangar, fours, murets...)* qui raconte l'histoire des lieux,
> *état et vocations du bâti et des extérieurs, un village à « réinventer » entre transition et mémoire des lieux*

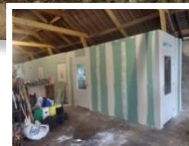


- **Axe 5** : Mise en réseaux : *île connectée au territoire, aux petites îles, du local à l'international (Mada, Smilo)*

Dispositif de production d'électricité et d'eau potable

- Etudes préalables et maîtrise d'œuvre sp. autonomie (cf autres projet bretons) :
 - > eau : choix technique (eau de mer/puits/eau de pluie) et réglementation (eau potable, ARS)
 - > électricité : choix technique et réglementation (site inscrit, ABF)
 - > dimensionnement (16 eqh max) en fonction des ressources !

- Puits et centrale eau douce :



- Centrale photovoltaïque :



- Raccordements, contraintes et maintenance :

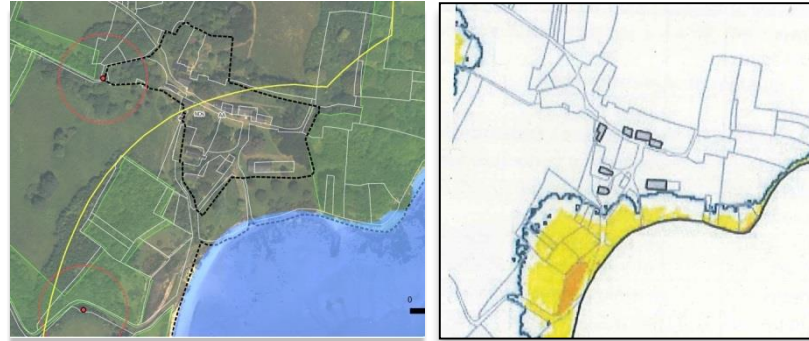


- Choix des équipements basse consommation et adaptés au site :



Assainissement, déchets, études et travaux sur le bâti

- Projet d'assainissement : *objectifs naturel & zéro rejet, boucle vertueuse déchets organiques, contraintes & réglementation (Spanc, Plu, puits, Loi L., Ebc, Zh, baign/conch, subm, Natura)*



- Gestion des déchets



- Etudes bâti/village : *paysagiste, architectes patrimoine, étude programmation, étudiants muséographie*



- Premiers travaux autour du bâti :

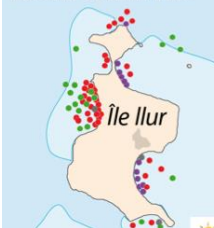


Résultats, enjeux persistants & enseignements

- Phase 1 de la réhabilitation : le village « reprend vie », le projet trouve son « sens public »
 - Améliorations des conditions de vie et de travail sur site pour les agents et la gestion
 - Plus-value environnementale, respect des lieux (esprit/mémoire) et des patrimoines
 - Conditions pour le développement de l'accueil diurne (délais, priorités, permanences, 1^{ers} travaux) :
 - *dispositif : espaces dédiés au village, sensibilisation et formules d'animations, publics cibles*
 - *discours : approche globale du site, mini-planète, apports du village passé/avenir, collectages*
 - *résultats : évolutions de la fréquentation (qité/qité), relais locaux, appropriation et respect*
 - Temps de préparation et période test pour la poursuite du projet d'accueil et d'hébergement :
 - *études travaux restant à réaliser, maturation d'un projet co-construit au contact du terrain*
 - *projet de gîte affiné et testé : au service du site/territoire/habitants, formules, une expérience*
 - *pourtours du village : redonner vie au petit parcellaire, de l'autarcie à l'autonomie*
- Limites, opportunités et prolongements : « entre adaptation et transition »
 - Coûts et financements : *Conservatoire, Pnr, partenaires, un investissement à transformer*
 - « Lenteurs » du projet : *surcoûts îles, hors réseaux, exigences, règles (associer!), projet tripartite*
 - Sources de : *innovation, expérimentation, démonstration, revoir ses besoins, maturation*
 - Transition : *attention humilité et technicité, nouveaux développements (bateaux, matériels)*
 - Biodiversité : *bénéfices côté terrestre, impacts côté mer à réguler (mais retombées reste du Golfe)*
- Un outil clé pour le Parc et sa transition écologique : un « phare » au milieu du Golfe
 - Projet complexe mais inspirant, qui rayonne, une interface avec le territoire, relai d'autres actions
 - Notions de « durabilité », de « rentabilité » économique et écologique d'un tel projet, « partagé »



Samedi 15 août 2009



**Merci pour votre attention
Thank you for your
attention**



Vincent CHAPUIS
vincent.chapuis@golfe-morbihan.bzh