

Protection et valorisation des patrimoines insulaires

Protection and promotion of island heritage

Concilier valorisation culturelle et protection des milieux : le levier des projets de paysage

Le projet de paysage , un outil à privilégier pour
mieux accueillir les visiteurs, réduire les impacts
et inciter à la découverte des patrimoines

Marine MUSSON
Conservatoire du littoral



Le contexte / The context



- **Belle île en Mer**

- Ile de l'océan atlantique située en Bretagne Sud (Morbihan) - 16 km de longueur et 9 km de large - 5.300 habitants .
- Tourisme estival intense + de 400 000 touristes/annuel

Facilité d'accès / Bacs fréquents + transport véhicules
Des paysages exceptionnels mais fragiles et menacés
Un patrimoine culturel riche parfois peu connu



Conservatoire
de l'espace littoral
et des rivages
lacustres

site naturel protégé

POINTE DES POULAINS

COMMUNE DE SAUZON

**Vous voulez aller jusqu'au bout
de Belle-Île-en-Mer, vous y êtes !**

***Ici commence
un monde sauvage
âpre et doux.***

Entrez dans la villa Lysiane.
Suivez le sentier qui conduit à la villa
des Cinq parties du monde,
puis au fort de Sarah Bernhardt.
Ensuite, traversez la petite plage de galets blancs
et remontez vers le phare, sur l'îlot...



« La première fois que
je vis Belle-Île,

je la vis comme un havre,
un paradis, un refuge.
J'y découvris, à l'extrémité
la plus venteuse,
un fort, un endroit
spécialement inaccessible,
spécialement inhabitable,
spécialement inconfortable...
et qui par conséquent m'enchantait. »

Sarah Bernhardt



Belle-Île
en-MER
COMMUNAUTÉ DE COMMUNES

Espaces Naturels
Maisons de Sites

Attention, vous pouvez rester prisonniers sur l'îlot des Poulains !
A marée haute, par coefficient supérieur à 70, la plage qui le sépare
de la pointe est recouverte par la mer pendant plusieurs heures.



La route menant à la pointe des poulains est en cul de sac et parking tous véhicules en bord de côte



Rendre le chemin aux piétons – reculer les stationnements

Arrivée sur la pointe avant
travaux



Arrivée sur la pointe après
travaux – réservé aux piétons





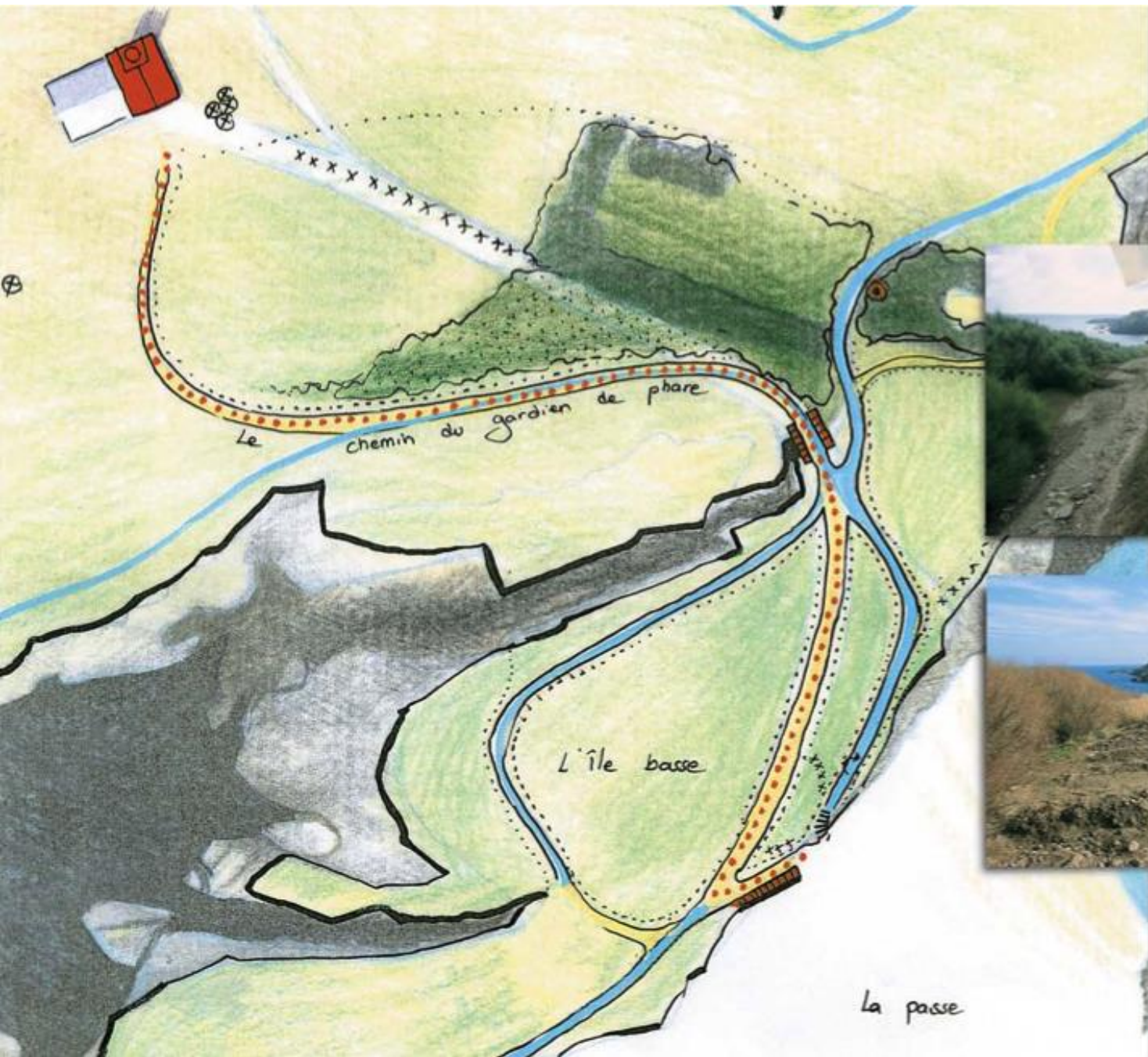
Une ambiance calme permet l'approche des animaux

Le projet et les actions

Project and activities on nature and heritage

Le projet de paysage basé sur une analyse sensible et une connaissance fine du territoire insulaire et de ses usages permet :

Accueillir, orienter , inciter, **répartir** , **offrir** des choix et des points d'intérêts personnalisés aux visiteurs en variant les possibilités de cheminements , induire des modes de déplacements mieux adaptés à la fragilité des lieux par exemple en reculant les stationnements .. ou en modifiant les cheminements



Avant travaux : un chemin raviné monte directement au phare.

Après travaux : Le chemin est cicatrisé par une plantation de tamaris.



AVANT
TRAVAUX

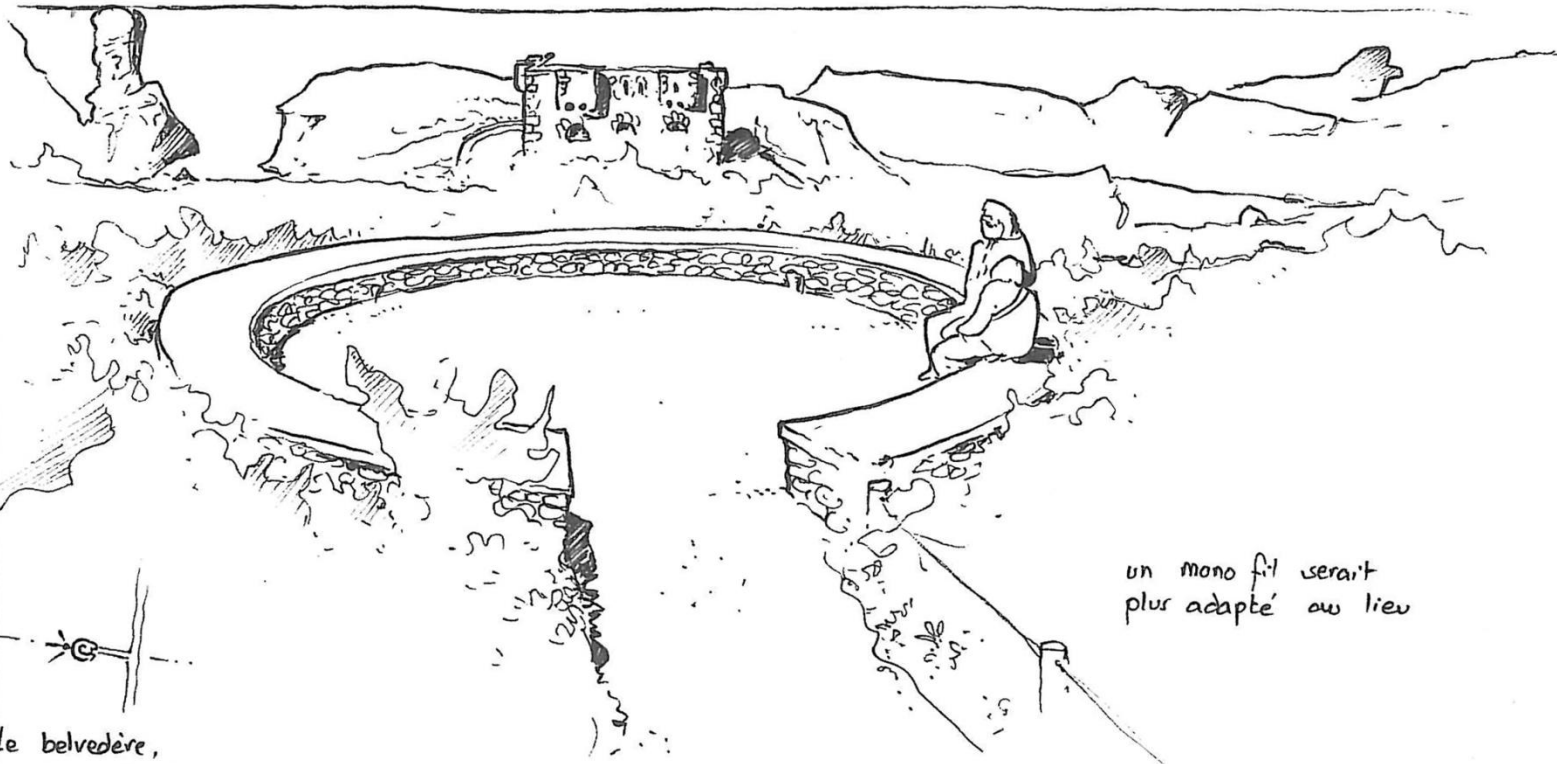


APRES
TRAVAUX



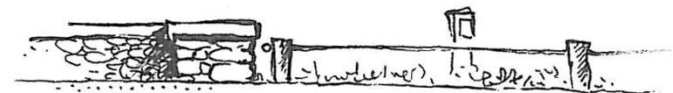
Restaurer le petit patrimoine et l'utiliser pour créer un nouvel itinéraire , en fermer un plus fragile ...ici le banc de Sarah Bernard



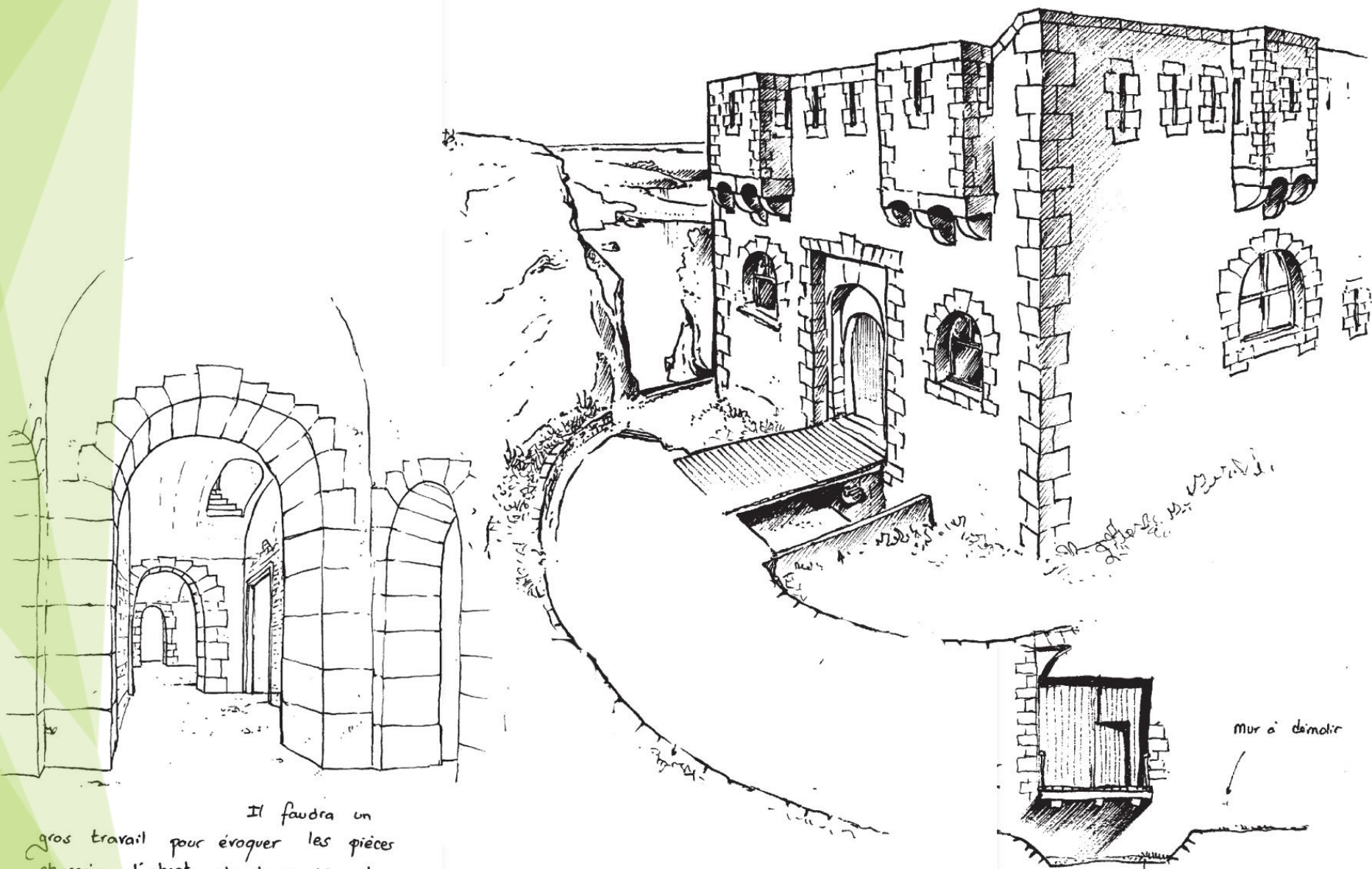


Le belvédère,
un lieu de Sarah
placé sur la ligne
médiante du fort

un mono fil serait
plus adapté au lieu



le poteau est plus
bas que le mur
contrairement à la
ganivelle.



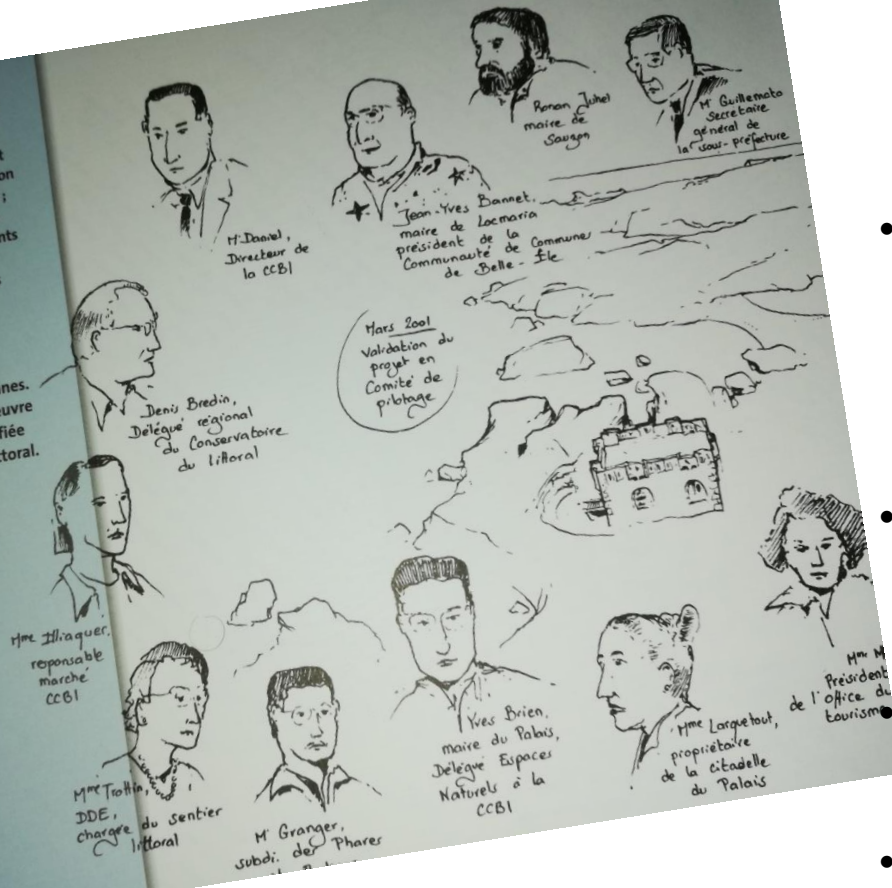
Il faudra un gros travail pour évoquer les pièces chargées d'objets et de meubles dans lesquelles vivait Sarah Bernhardt.

mur à démolir

apport de terre végétale



Il traduit en espace et en projet le scénario de visite.
Il se construit selon deux axes bien identifiés mais intimement liés : la découverte et la protection des milieux naturels d'une part ; l'évocation de Sarah Bernhardt et la réhabilitation des bâtiments d'autre part.
Il prend en compte les aspects financiers et la gestion ultérieure du site.
En mars 2001, il est validé par le Conservatoire et la Communauté de communes. La mission de maîtrise d'œuvre paysagère m'est alors confiée par le Conservatoire du littoral.



Un projet de protection
et d'accueil finalisé en 2005
Budget Global 750 000 € HT

(Aménagement , restauration des différents
bâtiments et muséographie)

- Vouloir protéger un espace insulaire nécessite à priori d'exercer une maîtrise de la fréquentation (contrôle et limitation de l'accès, calcul de la capacité d'accueil de l'île ..)
- Faire preuve d'imagination, de fermeté mais aussi de souplesse car l'accueil et l'accessibilité sont essentiels ...
- Partager les objectifs et co-construire un projet avec les acteurs locaux
- Proposer aux visiteurs l'originalité et le caractère de chaque île, son « esprit » ..
Maintenir et faire partager le sentiment de nature et d'insularité

